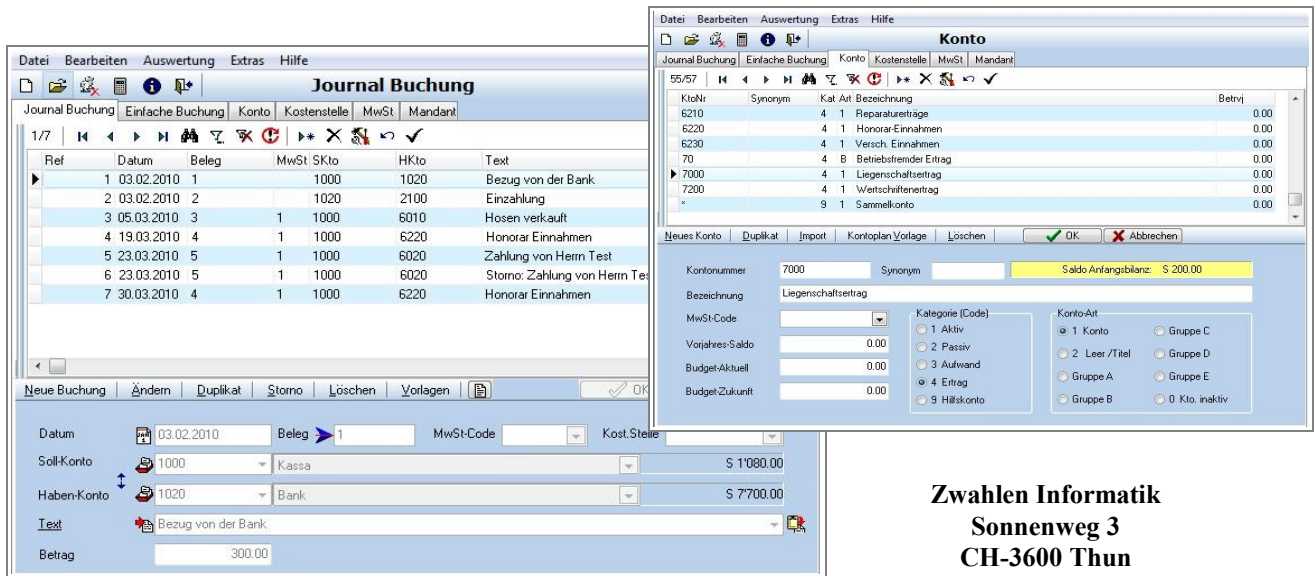


Fibu 3 für Windows



Zwahlen Informatik
Sonnenweg 3
CH-3600 Thun
Tel. Fax +41 (0)33 / 437 25 26
Mobile +41 (0)79 / 445 07 41
E-Mail: info@zwahlen-informatik.ch

Finanz-Buchhaltung

Erstellen Sie die doppelte Buchhaltung so einfach und schnell als würden Sie ein Kassenbuch führen.

Das Programm zeichnet sich durch eine optimale Kombination von Leistungsfähigkeit und Benutzerfreundlichkeit aus. Die praktische, schnelle und übersichtliche Bedienbarkeit sowie der logische Aufbau werden sowohl vom Profi wie auch vom Anfänger geschätzt.

Beim Buchen können Sie eine Kontoübersicht jederzeit abrufen. Eine automatische Belegnummerierung, die mit speziellen Nummern manuell übersteuert werden kann, ist im Leistungsumfang enthalten.

Haben Sie Buchungstexte, die mehrmals vorkommen? Dies ist kein Problem mit der Funktion zur Erfassung von Vorlagen, die während des Buchens einfach ausgewählt werden können.

Die Bilanz und die Erfolgsrechnung werden sofort aktualisiert und können am Bildschirm oder Drucker ausgegeben werden.

Buchungen können eingegeben, geändert, dupliziert und gelöscht werden. Der frei definierbare Kontenrahmen ermöglicht einen Kontenplan zu erstellen, der genau auf Ihren Betrieb zugeschnitten ist. Dabei können Kontengruppen bis zu fünf Ebenen definiert werden.

Die flexible Sammelbuchung ermöglicht auch Mehrfachbuchungen im Soll mit Mehrfachverteilung im Haben und umgekehrt.

Aus der Druckvorschau können alle Auswertungen auch als PDF Dateien gespeichert werden.

Homepage: <http://www.zwahlen-informatik.ch>
 Preise und Bestellung: <http://www.zwahlen-informatik.ch/zshop>

| Technische Beschreibung | free | light | stand | pro |
|---|------|-------|----------|----------|
| Anzahl Buchungen pro Jahr | 200 | 1000 | beliebig | beliebig |
| Frei definierbarer Kontenrahmen (aus Vorlagen wähl- und anpassbar) | X | X | X | X |
| Bildung von Kontengruppen bis zu fünf Ebenen | X | X | X | X |
| Kontensaldo sofort aktualisiert | X | X | X | X |
| Automatische Belegnummerierung | X | X | X | X |
| Keine Stornobuchung mehr nötig | X | X | X | X |
| Flexible Sammelbuchung | - | - | X | X |
| Konten auch mit Synonymen wählbar | X | X | X | X |
| Buchungstexte als Vorgabe erfassbar | X | X | X | X |
| Buchungssätze in Vorlage (gruppierbar) | X | X | X | X |
| Budget Funktionen | X | X | X | X |
| Passwortschutz | X | X | X | X |
| Abschluss/Neueröffnung (autom. Übertrag der Bestände/ Vorjahressalden) | X | X | X | X |
| Druckvorschau mit div. Exports (PDF, Word, Excel, HTML, JPEG, BMP, TXT) | X | X | X | X |
| Export und Import von Journaldaten | X | X | X | X |
| Export (Text + Excel) Bilanz, ER, (geeignet für die Weiterbearbeitung in Tabellenkalkulation) | - | - | X | X |
| Datenbank kopieren, sichern, zurückladen | X | X | X | X |
| MwSt mit automatischer Umbuchung | - | - | X | X |
| Mandantenfähig (mehrere unabhängige Buchhaltungen) | - | - | - | X |
| Auswertungen | | | | |
| Erstellen von PDF Dateien | X | X | X | X |
| Bestand, Bilanz, Bilanz per..(rückwirkend), Erfolgsrechnung, Umsatz von.. bis..(Datum wählbar), Budget, Budgetzukunft | X | X | X | X |
| Bilanz mit Vorjahr, ER mit Vorjahr | - | X | X | X |
| ER mit Budget, Budgetvergleich, Mwst-Auszug (Zusammenzug der Sätze) | - | - | X | X |
| Bestandesrechn. mit Veränderung, Zusammenzug Bestand, Laufend. Rechn. (mit Budget und Vorjahr) + Zusammenzug..Voranschlag Lauf. Rechn. (Budet, BudgetZukunft, Vorjahr), Kostenstelle, Mein Report (Spalten 1 - 3 wählbar) | - | - | - | X |
| Grafik (Aktiv, Passiv, Aufwand, Ertrag) | X | X | X | X |
| Journal, Tagesjournal, Kontoauszug (mit Postensaldo), Kontenplan | X | X | X | X |