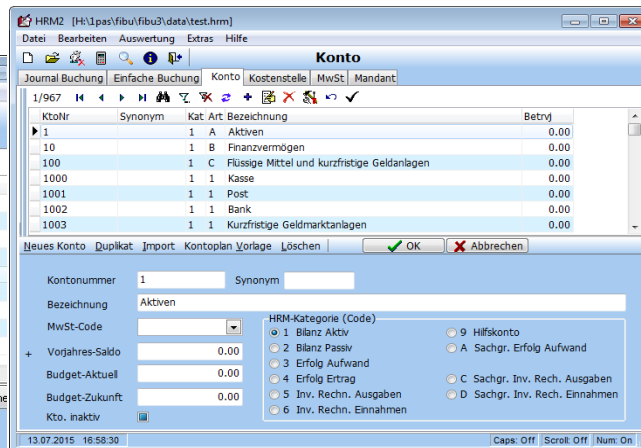
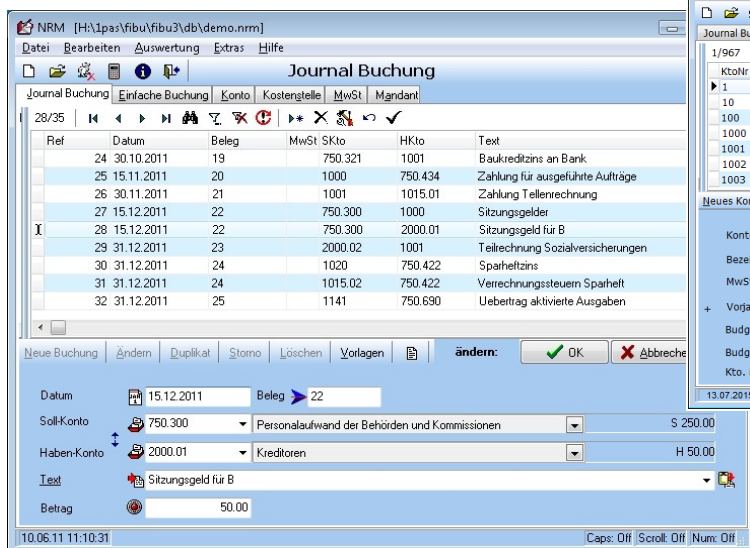


HRM2 für Windows



Zwahlen Informatik
 Bürglenstrasse 26
 CH-3600 Thun
 Tel. +41 (0)33 / 437 25 26
 Mobile +41 (0)79 / 445 07 41
 E-Mail: info@zwahlen-informatik.ch

Harmonisiertes Rechnungsmodell 2

Erstellen Sie die doppelte Buchhaltung nach den Vorschriften für das „Harmonisierte Rechnungsmodell HRM2“ so einfach und schnell als würden Sie ein Kassenbuch führen.

Das Programm zeichnet sich durch eine optimale Kombination von Leistungsfähigkeit und Benutzerfreundlichkeit aus. Die praktische, schnelle und übersichtliche Bedienbarkeit sowie der logische Aufbau werden sowohl vom Profi wie auch vom Anfänger geschätzt.

Beim Buchen können Sie eine Kontoübersicht jederzeit abrufen. Eine automatische Belegnummerierung (manuell übersteuerbar) ist im Leistungsumfang enthalten.

Haben Sie Buchungstexte, die mehrmals vorkommen? Dies ist kein Problem mit der Funktion zur Erfassung von Vorlagen, die während des Buchens einfach ausgewählt werden können.

Die Bilanz und die Erfolgsrechnung werden sofort aktualisiert und können am Bildschirm oder Drucker ausgegeben werden.

Der frei definierbare Kontenrahmen ermöglicht einen Kontenplan zu erstellen, der genau auf Ihren Betrieb zugeschnitten ist (inkl. Sachgruppen / Artengliederung).

Buchungen können definitiv verbucht werden und sind somit vor Veränderung geschützt.

Die flexible Sammelbuchung ermöglicht auch Mehrfachbuchungen im Soll mit Mehrfachverteilung im Haben und umgekehrt.

Aus der Druckvorschau können alle Auswertungen auch als PDF Dateien gespeichert werden.

Homepage: <http://www.zwahlen-informatik.ch>
 Preise und Bestellung: <http://www.zwahlen-informatik.ch/zshop>

Technische Beschreibung	light	stand	pro
Entspricht den Vorschriften für Gemeinden über das HRM2 (Harmonisiertes Rechnungsmodell 2)	X	X	X
Anzahl Buchungen pro Jahr	1000	beliebig	beliebig
Frei definierbarer Kontenrahmen nach HRM 2 (aus Vorlagen wähl- und anpassbar)	X	X	X
Bildung von Kontengruppen	X	X	X
Kontensaldo sofort aktualisiert	X	X	X
Automatische Belegnummerierung	X	X	X
Flexible Sammelbuchung	-	X	X
Konten auch mit Synonymen wählbar	X	X	X
Buchungstexte als Vorgabe erfassbar	X	X	X
Buchungssätze in Vorlage (gruppierbar)	X	X	X
Budget Funktionen	X	X	X
Passwortschutz	X	X	X
Abschluss/Neueröffnung (autom. Übertrag der Bestände/ Vorjahressalden)	X	X	X
Druckvorschau mit div. Exports (PDF, Word, Excel, HTML, JPEG, BMP, TXT)	X	X	X
Export und Import von Konten+Journaldaten	X	X	X
Daten aus Lohnabrechnung importieren	X	X	X
Export (Text + Excel) Bilanz, ER, Inv. Rech. (geeignet für die Weiterbearbeitung in Tabellenkalkulation)	-	-	X
Datenbank kopieren, sichern und zurückladen	X	X	X
MwSt mit automatischer Umbuchung	-	X	X
Mandantenfähig (mehrere unabhängige Buchhaltungen)	-	-	X
Auswertungen			
Erstellen von PDF Dateien	X	X	X
Bilanz, Bilanz per..(rückwirkend), Bilanz mit Veränderung (HRM), Erfolgsrechnung, Umsatz von.. bis..(Datum wählbar), Erfolgsrechnung (HRM), Investitionsrechnung, Sachgruppen (Artengliederung), Budget, Budgetzukunft	X	X	X
Bilanz mit Vorjahr, ER mit Vorjahr	X	X	X
Budgetvergleich, MwSt-Auszug, Zusammenzug Erfolgsrechnung	-	X	X
Zusammenzug Bilanz, Kostenstelle, Mein Report (Spalten 1 – 3 wählbar), Grafik mit Vorjahr	-	-	X
Grafik (Aktiv, Passiv, Aufwand, Ertrag, Inv.Ausg., Inv. Einnah.)	X	X	X
Journal, Tagesjournal, Kontoauszug (mit Postensaldo), Kontenplan	X	X	X